

## Sistema de señalización fotoluminiscente

La norma UNE 23035 en su parte tercera define un sistema de señalización fotoluminiscente como una combinación de *productos fotoluminiscentes para posibilitar la evacuación y/o salida desde la zona de peligro hasta una área segura...*, agrupando dichos productos en señales y en balizamientos.

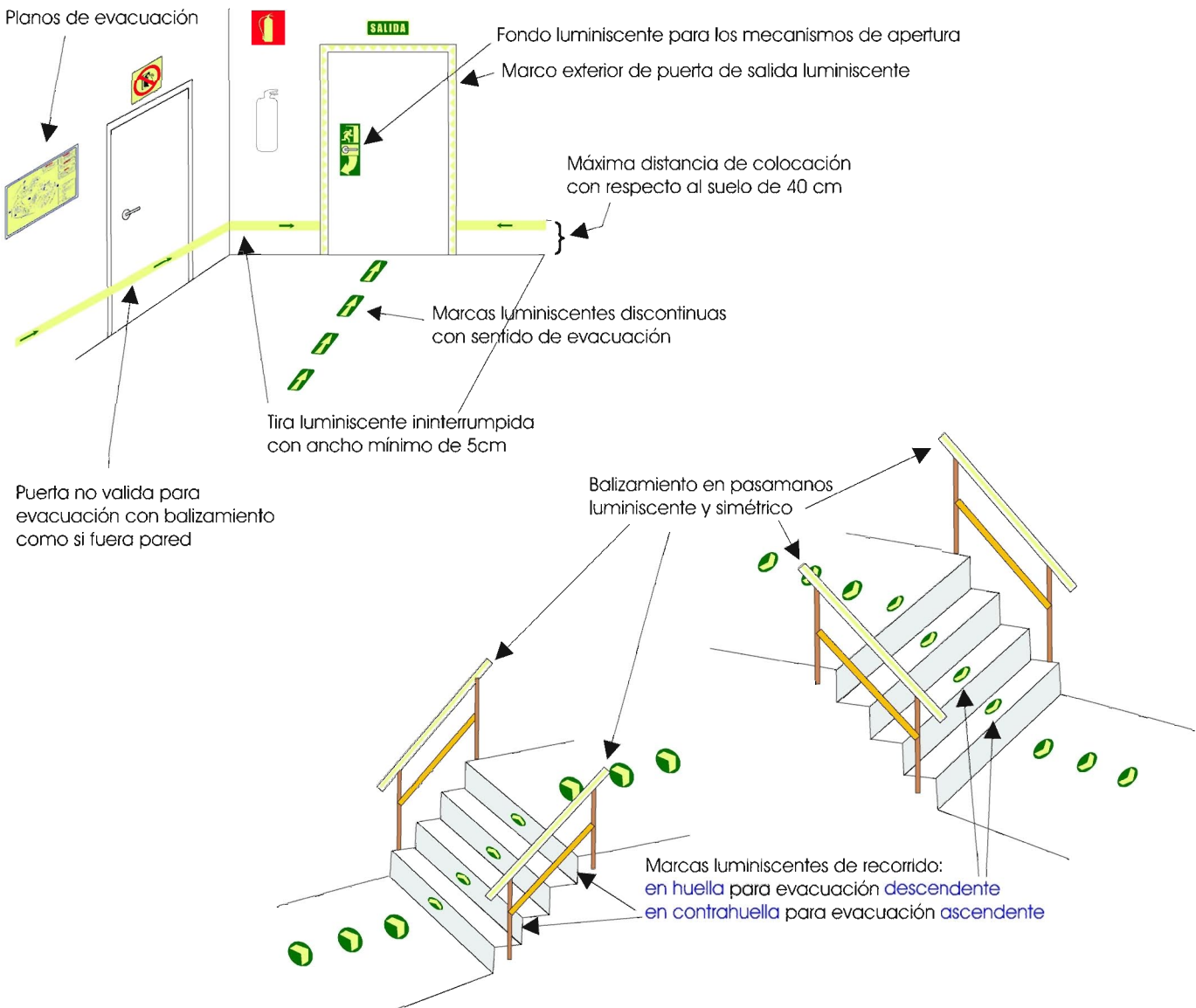
Según define en su apartado 4, *el sistema de señalización fotoluminiscente estará compuesto por productos fotoluminiscentes de las vías de evacuación, así como de los riesgos específicos y de las instalaciones de seguridad. Su ejecución se efectuará utilizando productos fotoluminiscentes con las características aplicables según dicho producto y según la norma UNE 23035-4.*

El sistema marcará entre otros:

- Ubicación de las salidas de emergencia.
- Rutas de escape y salida.
- Equipos de seguridad y emergencia.
- Planos "Ud. se encuentra aquí".
- Cualesquiera elementos coadyudantes a aminorar el efecto de la emergencia.

Es decir, comprende como mínimo los siguientes aspectos:

- Señalización.
- Balizamientos: en suelos, puertas, paredes, escaleras, rampas, obstáculos, ascensores, ...
- Señalización de los equipos de protección contra incendios y salvamento.
- Planos de situación "Ud. está aquí".



## Productos fotoluminiscentes base

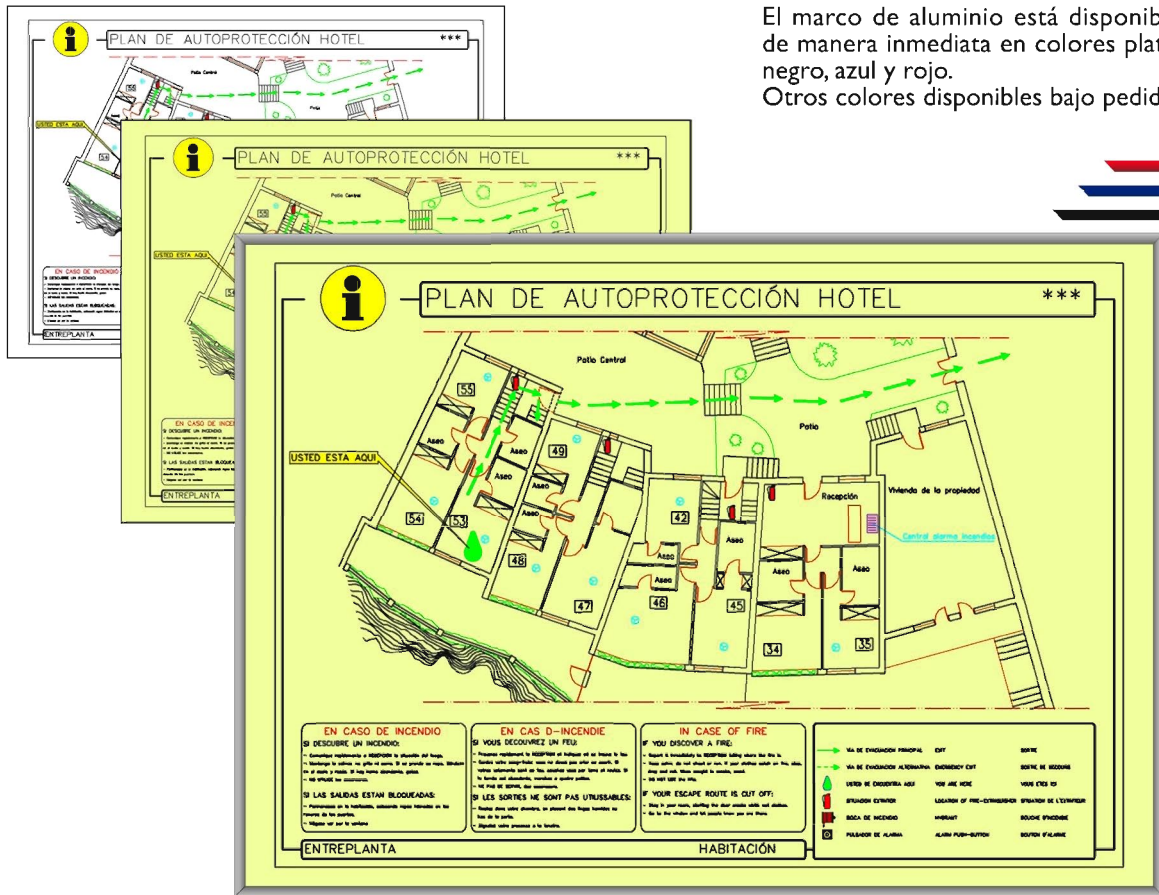
Podemos ofrecerle una amplia gama de productos fotoluminiscentes sin transformar:

Pvc fotoluminiscente UNE A y UNE B, en placas de 1200\*1000 mm.

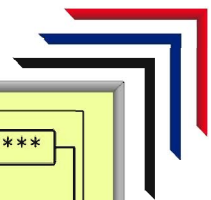
Vinilo fotoluminiscente UNE A y UNE B, en bobinas de 1 metro de ancho y 25 metros de largo.

Pintura fotoluminiscente para balizamiento de suelos y paredes.

## Planos de situación "Ud. está aquí"



El marco de aluminio está disponible de manera inmediata en colores plata, negro, azul y rojo. Otros colores disponibles bajo pedido.

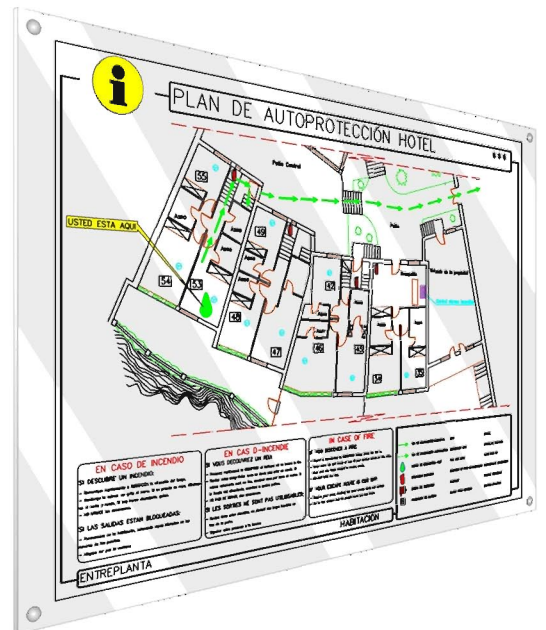


Podemos reproducir sus planos en los formatos y soportes que necesite:

Fotoluminiscente:  
Pvc 1.1 mm.

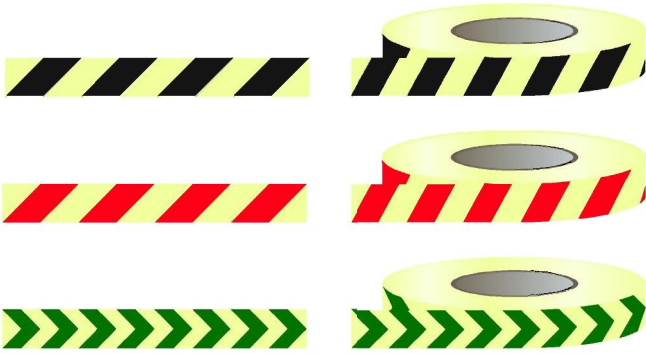
No fotoluminiscente:  
Pvc 0.7 mm.  
Pvc 2 mm.  
Pvc adhesivo.  
Metacrilato.  
...

Tamaños estandar A4 y A3.  
Tamaños a medida disponibles.  
En serigrafía o en impresión digital.  
Enmarcados o sin enmarcar.



# Productos fotoluminiscentes

## Productos fotoluminiscentes autoadhesivos



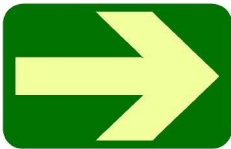
Tiras de 15, 30 y 60 mm de ancho y 1 metro de largo.  
En los mismos anchos, bobinas de 12 y de 25 metros.



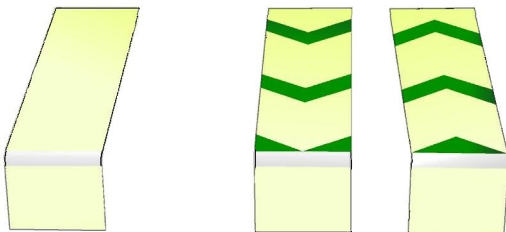
Bobinas de 50 mm de ancho  
y 25 metros de largo.



Tiras y placas de pvc fotoluminiscente,  
sin serigrafía, de hasta 1200\*1000 mm.



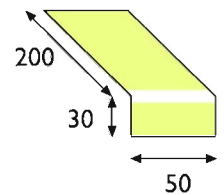
Flechas de dirección para suelo (paquetes de 10 unidades):  
Círculos de 95 y 125 mm. de diámetro.  
Rectángulos de 175\*110 mm.



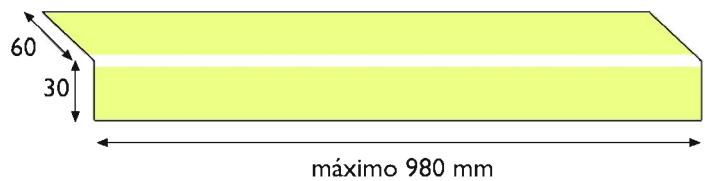
Ángulos de aluminio fotoluminiscente  
de 1.5 mm de espesor, con efecto  
antideslizante.

Puede ir serigrafiado en sentido ascendente  
o descendente.

Indicados para el marcaje en los laterales  
de los escalones.



Fabricamos perfiles de aluminio fotoluminiscente antideslizante, para  
su colocación en el borde del escalón, allí donde se pisa al subir o al  
bajar las escaleras.



*¿No encuentra el producto que necesita?  
No dude en consultarnos.*